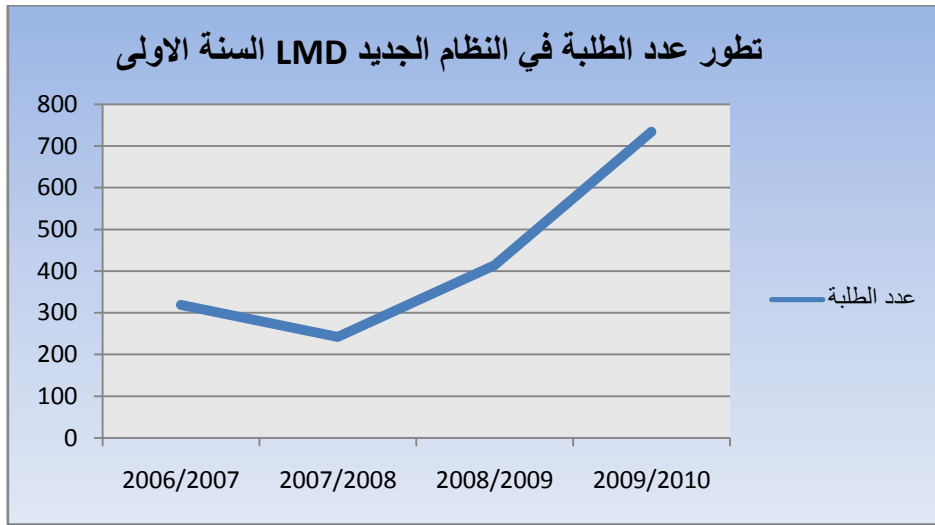
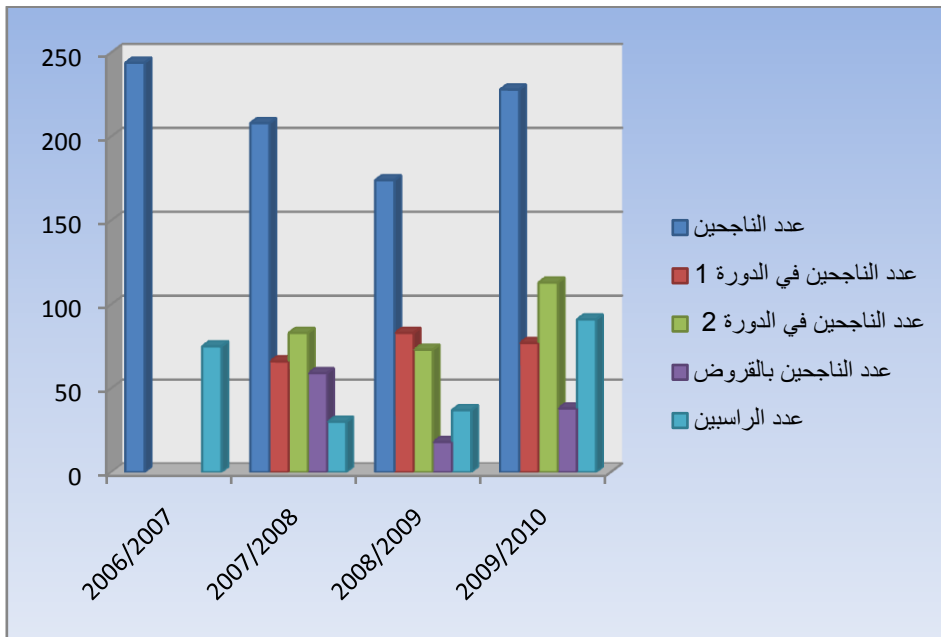


تطور مسار النظام الجديد LMD في كلية العلوم الاقتصادية وعلوم التسيير

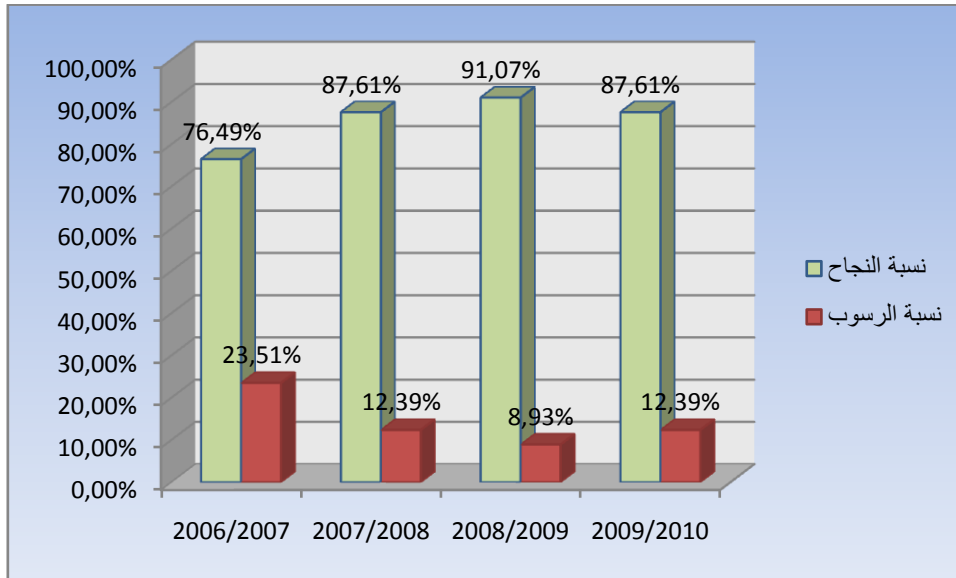
خلال الفترة 2010-2006



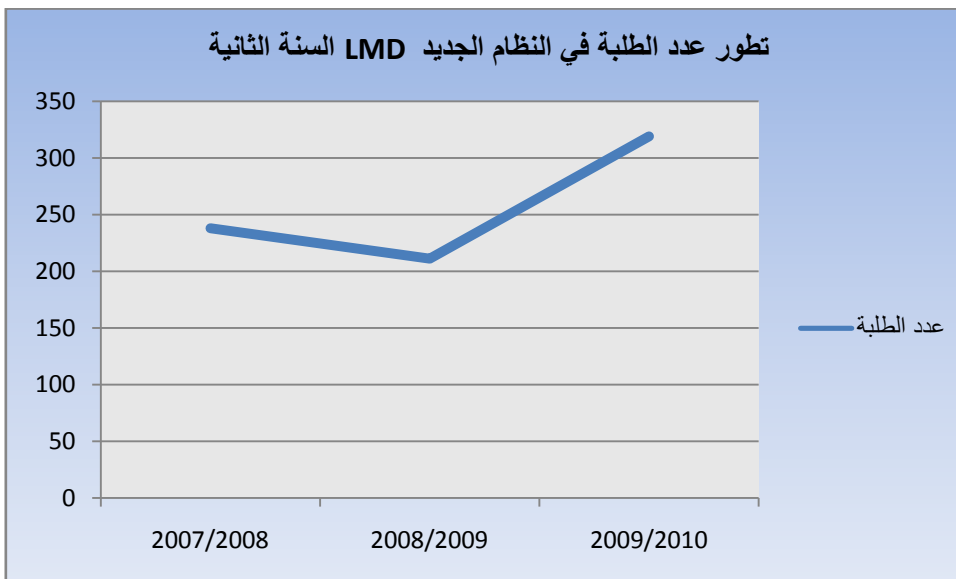
نتائج طلبة السنة الأولى خلال الفترة 2010/2006



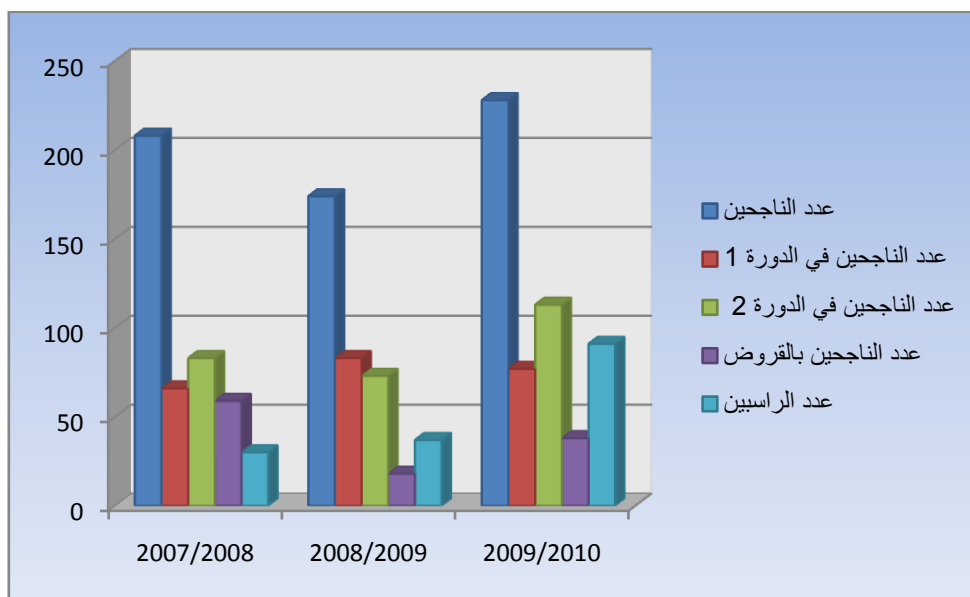
نسبة النجاح لطلبة السنة الأولى خلال الفترة 2010/2006



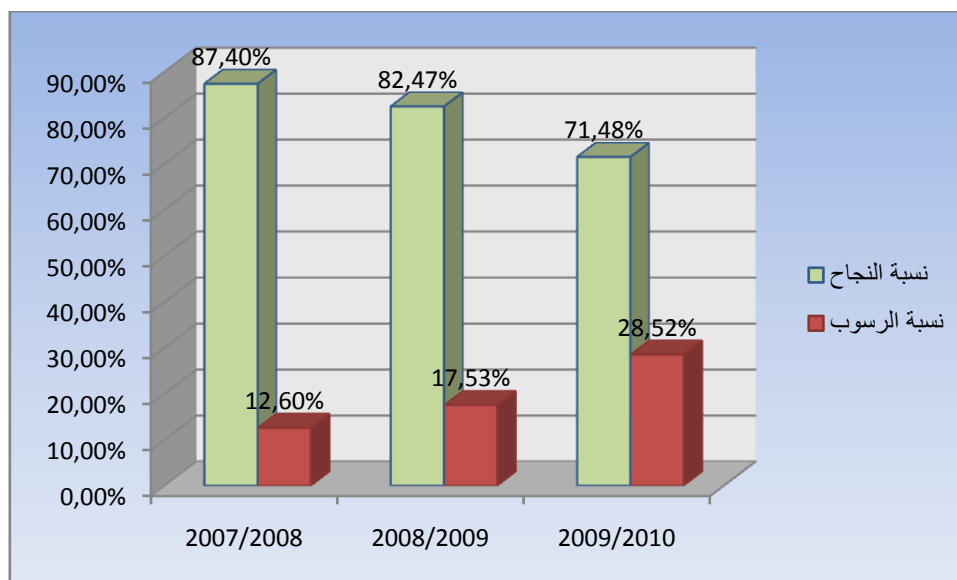
تطور عدد الطلبة في النظام الجديد LMD السنة الثانية



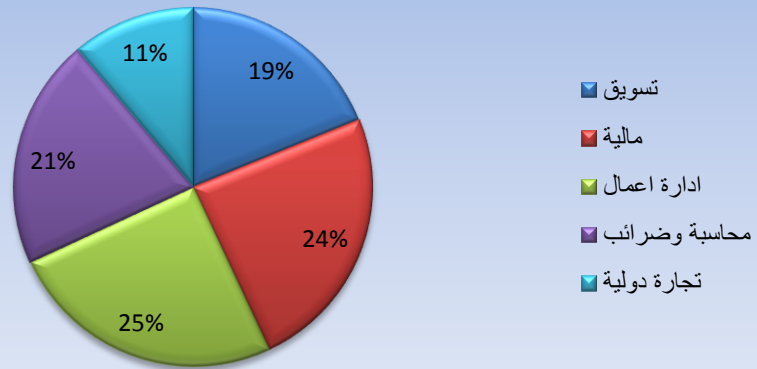
نتائج طلبة السنة الثانية خلال الفترة 2010/2007



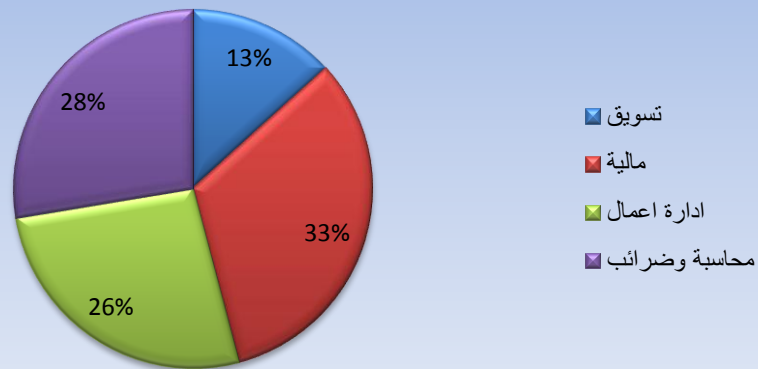
نسبة النجاح لطلبة السنة الثانية خلال الفترة 2010/2007



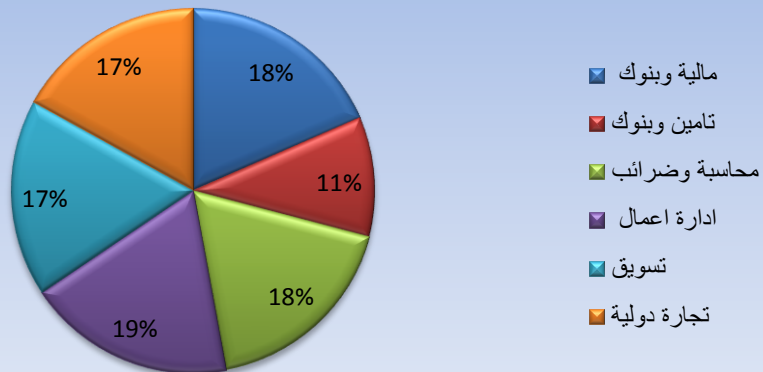
توزيع طلبة السنة الثالثة ليسانس النظام الجديد LMD على التخصصات
2008/2009



توزيع طلبة السنة الثالثة ليسانس النظام الجديد LMD على التخصصات
2009/2010



توزيع طلبة السنة الاولى ماستر النظام الجديد LMD على التخصصات
2009/2010



نتائج اليسانس خلال الفترة 2010/2008

2010/2009				2009/2008				
نسبة النجاح	عدد الراسبين	عدد الناجحين	عدد الطلبة	نسبة النجاح	عدد الراسبين	عدد الناجحين	عدد الطلبة	
79.16%	05	19	24	97.43%	01	38	39	تسويق
98.30%	01	58	59	100%	00	50	50	مالية
97.91%	01	47	48	98.07%	01	51	52	إدارة أعمال
94.00%	03	47	50	93.02%	03	40	43	محاسبة وضرائب
-	-	-	-	95.65%	01	22	23	تجارة دولية
94.47%	10	171	181	97.10%	06	201	207	المجموع

نتائج الماستر خلال سنة 2010/2009

2010/2009				
نسبة النجاح	عدد الراسبين	عدد الناجحين	عدد الطلبة	
91.42%	03	32	35	مالية وبنوك
100%	00	20	20	تأمينات وبنوك
94.11%	02	32	34	محاسبة وضرائب
91.42%	03	32	35	إدارة أعمال
90.90%	03	30	33	تسويق
90.62%	03	29	32	تجارة دولية
92.59%	14	175	189	المجموع